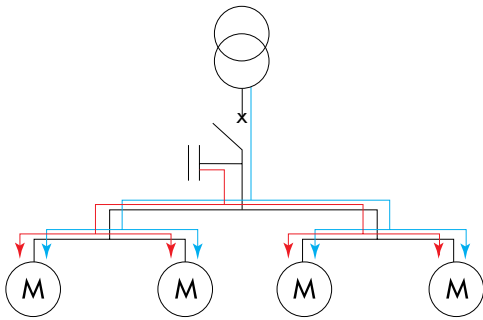


VIII - DIFFERENTES POSSIBILITÉS D'IMPLANTATION DES BATTERIES CONDENSATEURS

1) IMPLANTATION GLOBALE



Dans une installation électrique B.T., les batteries de condensateurs peuvent être implantées à 3 niveaux différents :

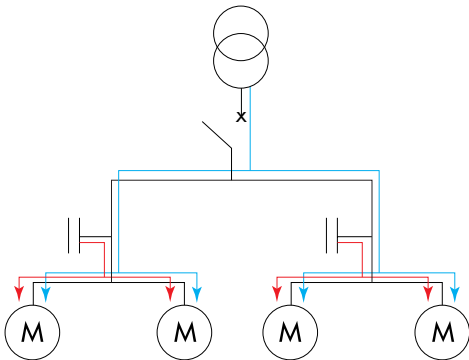
Avantages:

- Supprime la facturation d'énergie réactive.
- Représente la solution la plus économique car toute la puissance est concentrée en un point et le coefficient de foisonnement permet des batteries bien optimisées.
- Soulage le transformateur.

Remarque :

- Les pertes dans les câbles (RI^2) ne sont pas diminuées.

2) IMPLANTATION PAR SECTEUR



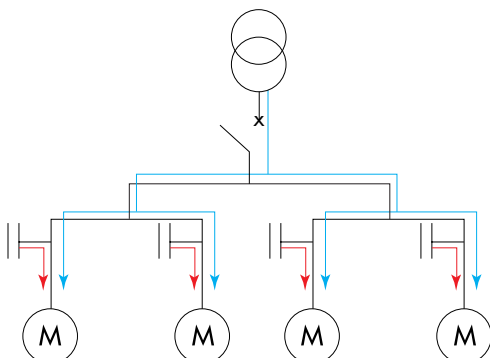
Avantages:

- Supprime la facturation d'énergie réactive.
- Soulage une grande partie des FEEDERS d'alimentation et diminue dans ces FEEDERS les pertes joules (RI^2).
- Intègre le foisonnement de chaque secteur.
- Soulage le transformateur.
- Reste économique.

Remarque:

- Solution généralement utilisée pour un réseau usine très étendu.

3) IMPLANTATION INDIVIDUELLE



Avantages:

- Supprime la facturation d'énergie réactive.
- Constitue, sur le plan technique, la solution idéale puisque l'énergie réactive est produite à l'endroit où elle est consommée ; les pertes joules (RI^2) sont donc diminuées dans toutes les lignes.
- Soulage le transformateur.

Remarque:

- Solution la plus coûteuse compte tenu :
 - . De la multiplicité des installations,
 - . De la non-intégration du coefficient de foisonnement.