

RACK ALPIMATIC

Référence : R7.R8040.215



Le rack R7 est un ensemble pré-câblé en usine destiné à être intégré dans des armoires universelles (800 x 500 mm) pour construction de systèmes de compensation automatiques.

Sommaire

	Page
1. Caractéristiques	1
2. Descriptif	1
3. Préconisation pour l'installation	1
4. Cotes d'encombrement	1

1. Caractéristiques

Modèle :	Rack ALPIMATIC
Type :	R7 - SAH renforcé
Puissance nominale :	80 kVAr
Tension nominale :	400 V - 50 Hz - Tri
Tension max admissible :	520 V (condensateur)
Niveaux d'harmoniques :	4% < THDU < 6% et 20% < THDI < 40% 35% < SH/ST ≤ 50%
Facteur de perte :	6 W / kVAr
Classe de température :	-10 / +45°C moyenne sur 24H : +40°C moyenne annuelle : +35°C
Poids :	65 kg
Dimensions (L x l x H mm) :	700 x 458 x 325
Type :	Intérieur
Stockage :	-30°C / +60°C
Environnement :	sec sans poussière non corrosif sans vibration
Conforme à la norme :	CEI 61439-1 et 2

2. Descriptif

Ce rack comporte :

▪ 1 Condensateur ALPIVAR3 :

- Appareil totalement sec, (sans huile d'imprégnation)
- Enveloppe double isolement, classe 2
- Protections électriques internes par film auto-cicatrisant, fusibles électriques et surpresseurs
- Avec résistances de décharge (temps de décharge 3 minutes)
- Conforme à la norme internationale (CEI 60831-1 et 2)

▪ 1 Self anti-harmoniques, triphasée, classe renforcée :

- Avec circuit magnétique travaillant à basse induction pour éviter les échauffements dus aux harmoniques.
- En conformité avec les préconisations EDF pour les fréquences de télécommande (fréquence d'accord L/C = 215Hz).
- Equipée d'une sonde de température câblée en série avec bobine contacteur.

- 1 Contacteur électromécanique adapté à la manœuvre des courants capacitifs (tension de bobine 400Vac)
- 1 protection par 3 fusibles HPC
- 1 Jeu de barrettes d'éclissage cuivre modulaire pour la mise en parallèle des racks
- 1 Support acier sur lequel les composants sont assemblés et câblés

3. Préconisations pour l'installation

Respect obligatoire du temps de décharge de 3 mn avant toute reconnexion du rack.

Protection obligatoire contre les surcharges et les courts-circuits à l'aide d'un disjoncteur.

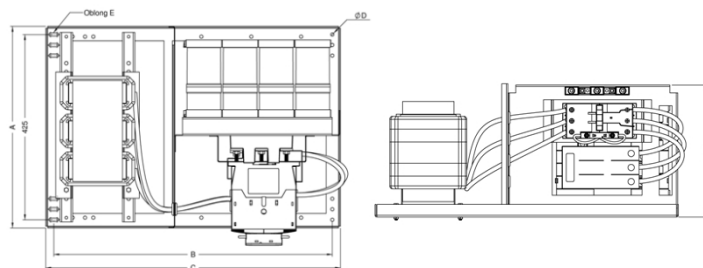
Environnement externe à l'armoire dans laquelle sont installés les racks :

- Sec et non poussiéreux
- Non corrosif
- Température maxi : +40°C
- moyenne sur 24h : +35°C
- annuelle : +25°C

Espacement de l'armoire d'au moins 200 mm de tout obstacle (mur, plafond, armoire électrique etc.).

Pour plus de détails concernant la mise en service et l'entretien, se référer à la notice d'installation.

4. Cotes d'encombrement



A	B	C	D	E
458	665	700	8,2	24 x 8,2 mm

Nota : seul les racks de mêmes types peuvent être assemblés en parallèle